



Überzeugend. Alle Vorteile auf einen Blick!

Konstruktive Vorteile

- Geringe Konstruktionshöhe
- Material- und Gewichtseinsparung
- Spannungsarme Estrich-Konstruktion
- Rissfreier Keramik- oder Natursteinbelag
- Fugenloser Estrich
- Freiere Gestaltungsmöglichkeiten
- Kurze Bauzeit
- Hohe Belastbarkeit
- Nachgewiesene Gebrauchstauglichkeit
- Für alle Bodenbeläge geeignet

Heiztechnische Vorteile

- Gleichmäßige Wärmeverteilung
- Behaglichkeit
- Hygienisch und gesund
- Komfortable Regelung

Ökologische Vorteile

- Nachtabsenkung möglich
- Niedrige Vorlauftemperatur, geringe Heizkosten
- Effektiv zur Nutzung regenerativer Energiequellen
- Schnell reagierende Fußbodenheizung
- Geringer Energiebedarf

10 starke Argumente für Lebensräume mit Fliesen.

Fliesenbeläge sind...

...warm!



Dämmung und Fußbodenheizung sorgen für angenehmes Raumklima.

...leise!



Fliesen und Dämmschicht schieben dem Lärm einen Riegel vor.

...hygienisch!



Hausstaubmilben oder Fremdstoffe haben auf Keramik keine Chance.

...feuerbeständig!



Weder Zigarettenglut noch offene Flammen können Keramik schaden.

...pflegeleicht!



Straßenschmutz oder Speisereste: Häufig reicht Wasser zur Reinigung.

...exklusiv!



Individuelle Verlegemuster lassen Sie Fliesenbeläge stets neu erleben.

...strapazierfähig!



Dauerhaft schön: Fliesen unterliegen praktisch keinem Verschleiß.

...langlebig!



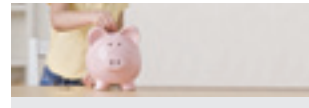
Richtig verlegt überdauern Fliesenbeläge sogar Jahrhunderte.

...wohnlich!



Fliesen eignen sich für das ganze Haus, vom Dach bis zum Keller.

...preiswert!



Fliesenbeläge sind langlebig, hygienisch und pflegeleicht.

Informativ. Für alle, die gerne mehr wissen wollen!



Ist es uns gelungen, Sie für den **Schlüter®-BEKOTEC-THERM** zu begeistern? Dann wollen Sie jetzt bestimmt gerne mehr wissen. Am schnellsten geht das im Internet. Unter www.bekotec-therm.de finden Sie weiterführende Informationen auf einen Klick.

Wenn Sie es ganz genau wissen wollen, besuchen Sie doch Ihren Schlüter-Systems Fachhändler. Er kann Sie persönlich beraten und im Bedarfsfall auch zuverlässige Handwerker vermitteln, die den Keramik-Klimaboden in Ihrem Bauvorhaben fachgerecht einbauen. Natürlich können Sie auch direkt mit uns Kontakt aufnehmen, wir helfen Ihnen gerne weiter.

Ihr Fachhändler:

Schlüter-Systems KG · Schmöllestr. 7 · D-58640 Iserlohn
Telefon +49 (0)2371/971-0 · Fax 971-111
Internet: www.schlueter.de

Art.-Nr. 553 174 - Editie 12/10



Energiesparen mit Keramik

... made by Schlüter-Systems

**Schlüter®
Systems**



Schlüter®-BEKOTEC-THERM. Bauen Sie den Fortschritt ein!



Schlüter®-BEKOTEC-THERM verbindet ökologischen Heizkomfort mit Hygiene und Behaglichkeit. Die patentierte Bodenkonstruktion – mit niedriger Aufbauhöhe und innovativer Heiz- und Regeltechnik – macht das System zu einem energie- und kostensparenden, schnell reagierenden „Heizkörper-Fußboden“ mit besonders niedriger Vorlauftemperatur. Doch nicht nur das – schon beim Einbau bietet der Keramik-Klimaboden durch sein schnelles und unkompliziertes Handling viele Pluspunkte.

Im Zusammenspiel mit regenerativen Energiequellen schafft der Keramik-Klimaboden ein Höchstmaß an Effizienz und Behaglichkeit.

Ökologisch & komfortabel. Energie sparen, Kosten senken!



- ✓ **Niedrige Vorlauftemperatur**
- ✓ **Geringe Heizkosten**
- ✓ **Effektive Nutzung regenerativer oder konventioneller Energiequellen**

Durch die patentierte, dünn-schichtige Konstruktion des **Schlüter®-BEKOTEC-THERM** Systems muss nur eine geringe Estrichmasse aufgeheizt werden. So kann die Fußbodenheizung energiesparend mit niedrigen Vorlauftemperaturen betrieben werden. Der Keramik-Klimaboden ist ideal geeignet für den Betrieb mit ökologischen, regenerativen Wärmeerzeugern wie Wärmepumpen. Doch auch mit konventionellen Wärmeerzeugern schonen die niedrigen Vorlauftemperaturen die Umwelt – und Ihr Portemonnaie.

Schnell. Früher einziehen dank kurzer Bauzeit!



- ✓ **Geringe Konstruktionshöhe**
- ✓ **Material- und Gewichtseinsparung**
- ✓ **Kurze Bauzeit**

Durch die spezielle Konstruktion des Keramik-Klimabodens können die Fliesen direkt nach Begehbarkeit des Estrichs auf die zum System gehörende **Schlüter®-DITRA** Matte verlegt werden. Lange Wartezeiten auf die Trocknung des Estrichs und das zeitaufwändige Funktions- oder Belegreifheizen entfallen. Und da für den dünnen Estrich viel weniger Material gebraucht wird, werden Gewicht sowie Konstruktionshöhe eingespart und der Einbau benötigt deutlich weniger Zeit. Die dünn-schichtige Konstruktion bringt eine Summe von Vorteilen für Neubau und Modernisierung mit sich.

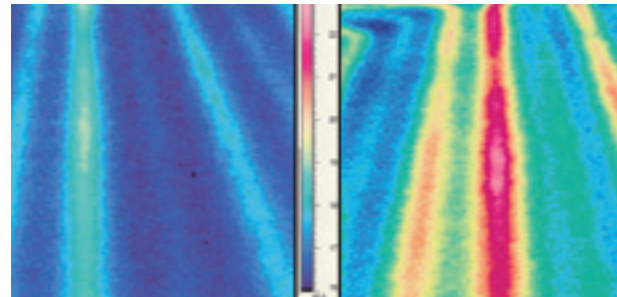
Sicherheit mit System. Qualität auf lange Sicht!



- ✓ **Spannungsarme Konstruktion**
- ✓ **Fugenloser Estrich**
- ✓ **Rissfreier Keramik- oder Natursteinbelag**
- ✓ **Beste Referenzen**

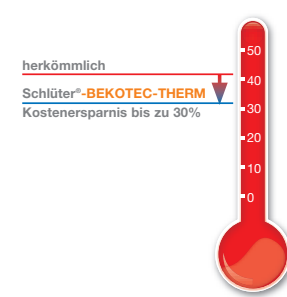
Durch den patentierten Aufbau des **Schlüter®-BEKOTEC-THERM** Systems werden Spannungen innerhalb der Bodenkonstruktion neutralisiert. So entsteht ein dauerhaft schadensfreier, beheizter Bodenaufbau, an dem Sie lange Freude haben werden. Der Keramik-Klimaboden bringt Behaglichkeit und Ambiente in Ihre Wohnräume.

Effiziente Wärmeverteilung...



Durch den dünn-schichtigen Aufbau reagiert der Heizkörper Fußboden viel schneller auf Temperaturveränderung. Sogar eine energiesparende Nachtabsenkung ist mit Schlüter®-BEKOTEC-THERM machbar, wodurch sich Ihre Heizkosten deutlich reduzieren.

Kosten- und energieeffizient...



Als Vorlauftemperatur bezeichnet man die Temperatur des dem Keramik-Klimabodens zugeführten, wärmeübertragenden Mediums (z. B. Wasser). Die Höhe der Vorlauftemperatur ist abhängig von den wärmeabgebenden Flächen und dem Wärmebedarf der Räume. Sie betrug früher bei herkömmlichen Systemen 70-90°C. Die niedrige Vorlauftemperatur von ca. 30°C prädestiniert **Schlüter®-BEKOTEC-THERM** als idealen Partner für die Kombination mit Wärmepumpe und Solartechnik – deren Energie zugleich ausreichend ist, um auch das Brauchwasser für Bad und Küche zu erwärmen.

In Neubau und Modernisierung...



Schlüter®-BEKOTEC-THERM ist ein einfach zu koordinierendes Gesamtsystem, rationell und effektiv, mit niedriger Konstruktionshöhe und kurzer Bauzeit für Neubauten und Altbaumodernisierung. Es ist sowohl für den Wohnbereich, als auch den Gewerbebau geeignet.

Belastbar und schadensfrei...



Im Sommer wie im Winter: Dämmung und Fußbodenheizung sorgen für ein angenehmes Raumklima.